

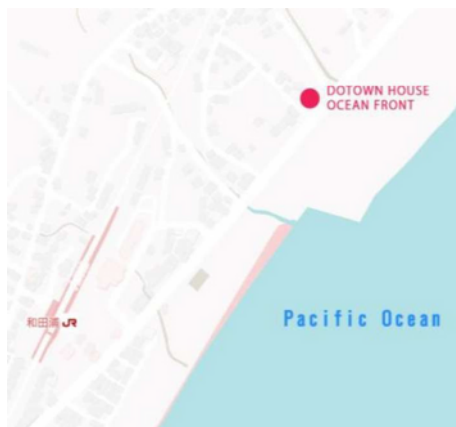
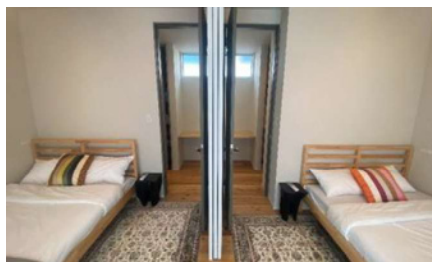
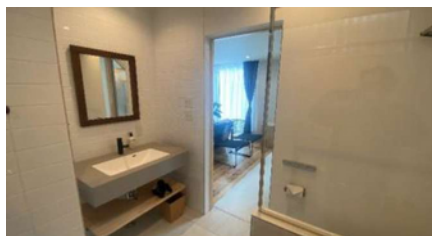
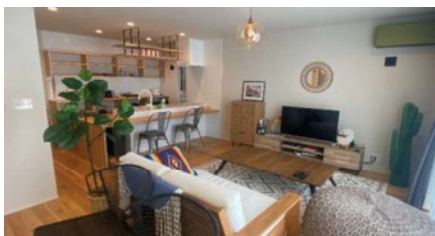
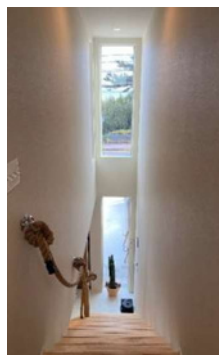
売物件 (一棟戸建て)

JR内房線「和田浦」駅 徒歩11分

販売価格

3,750万円

- ◆ビーチサイドのオーシャンビュー物件。
- ◆築浅一戸建て。家具付き。即入居可。
- ◆サーフポイント「J'S前」が目の前。
- ◆セカンドハウスや賃貸物件の運営も可能。



～概要～

名称	DOTOWN HOUSE OCEAN FRONT E棟				
所在地	地名地番	千葉県南房総市和田町柴180-52			
交通	JR内房線 「和田浦」駅 徒歩11分				
土地	公簿	88.80	m ²	地目	宅地
	権利	所有権		都市計画区域	域外
	用途地域	無指定		建ぺい率 60%	容積率 200%
	道路	南東側 幅員：約11m			
建物	延床面積	72.86m ² (22.04坪)			
	構造	木造 2階建			
	築年月	2023年4月			
	引渡し	相談			
備考	<ul style="list-style-type: none"> ・現況空室につき引き渡し後即入居可能 ・全室おしゃれなセレクト家具付き ・全室エアコン完備 ・ロフト付 ・2階バルコニーからは海が見えます ・冷蔵庫、洗濯機、電子レンジなど家電付き ・西海岸カルチャーが詰め込まれたオリジナル物件 ・内覧は事前相談にて現地対応いたします ・敷地内駐車場 2台付き 				



GFI Japan株式会社

〒107-0062 東京都港区南青山2-2-8 DFビル10F
 東京都知事免許(12)第38278号 / 東京都宅地建物取引業協会会員 /
 全国宅地建物取引業保証協会会員

☎ 03-6228-6438

📠 03-6730-2179

✉ info@gfi-j.com