

現状旅館運営中

年収益予想1,280万円

予想利回り15.09%

- ★現況営業許可取得済み、旅館運営中、すでに高収益かつ安定した運営実績あり
- ★3路線利用可、浅草・押上・東京スカイツリーなど人気観光地へのアクセス抜群
- ★お客様大好評、Airbnb多数の高評価レビューが集まり、総合評価4.95点！
- ★2024年築浅で設備充実、室内コンディション良好！
- ★民泊・簡易宿所としての運営はもちろん、自己利用や他用途への転用も可能

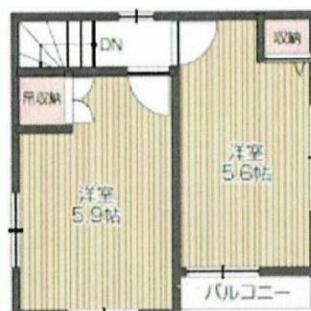


東京都墨田区のまるまる貸切の住宅
ゲスト8人・寝室3・ベッド5・バスルーム1

4.95
★★★★★

ゲスト
チョイス

55件
レビュー



墨田区八広旅館

8,480万円

東京都墨田区八広2丁目

京成押上線 京成曳舟 徒歩6分

東武亀戸線 曳舟 徒歩11分

東武伊勢崎 曳舟 徒歩12分

土地面積 41.12㎡ 私道（持分） 1/1 3.98㎡

土地権利 所有権 地目 宅地

都市計画 市街化区域 用途地域 準工業地域

建ぺい率 80% 容積率 300% 200%

専有面積 70.09㎡ 築年数 2024年2月

構造 木造 カラーベストコロニアル葺3階建

引渡 相談 主方向 南

間取内訳 1階 23.36㎡ 2階 24.17㎡ 3階 22.56㎡

現況 旅館運営中 満室利回 15.09%

接道状況 南側私道幅員約3.3m 接道長さ約6.264m

建築確認番号 有 検査済証番号 有

設備 公営水道、都市ガス、東京電力、本下水

- 面積には私道部分（約3.98㎡）が含まれる
- 容積率に加重平均され219.29%となります。
- 建築確認済証番号：第23UD11T建01455号（令和5年7月4日）
- 買主様ご自身による運営も可能
- 準防火地域内の準耐火建築物であり、10%の緩和が適用されます。
- 駐車場：なし



GFI Japan株式会社

〒107-0062 東京都港区南青山 2-2-8 DFビル 10F
東京都知事免許（12）第38278号 / 東京都宅地建物取引業協会会員 /
全国宅地建物取引業保証協会会員



03-6228-6438

03-6730-2179

取引態様

媒介